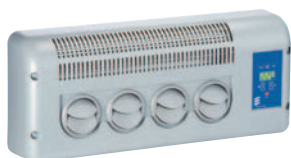


COOLTRONIC – NEZÁVISLÁ PARKOVACÍ KLIMATIZACE





VÝPARNÍKOVÁ JEDNOTKA (TOP A BACK)

Modul výparníku zajišťuje, že klimatizace optimálně pracuje i se zavřenými okny. Montuje se v interiéru kabiny na zadní stěnu. Zařízení může bez problémů pracovat i se zataženými závěsy prostoru pro spaní.

Rozměry (š × h × v) 626 × 108 × 260 mm
Hmotnost vnitřní výparníkové jedn. 5kg

COOLTRONIC BACK

- Verze pro montáž na zadní stěně kabiny umožňuje účinnější chlazení zadního prostoru kabiny.
- Dělený přístroj s venkovní a vnitřní jednotkou (výparníková jednotka).
- Vnější jednotka se umísťuje na zadní stěnu kabiny.
- Variabilní délka chladicí hadice.
- Hadici je možné podle okolností vést i bez vrtání.
- Výparníková jednotka s výdechy se instaluje na zadní stěny uvnitř kabiny.

COOLTRONIC TOP

- Také střešní verze, kterou doporučujeme zejména pro užitková vozidla s pevnými nástavbami, poskytuje maximální chladicí efekt v zadní části kabiny.
- Dělený přístroj s venkovní a vnitřní jednotkou (výparníková jednotka).
- Vnější jednotka se umísťuje na zadní stranu střechy.
- Není vidět, pokud je na střeše namontován spoiler.
- Variabilní délka chladicí hadice.

COOLTRONIC HATCH

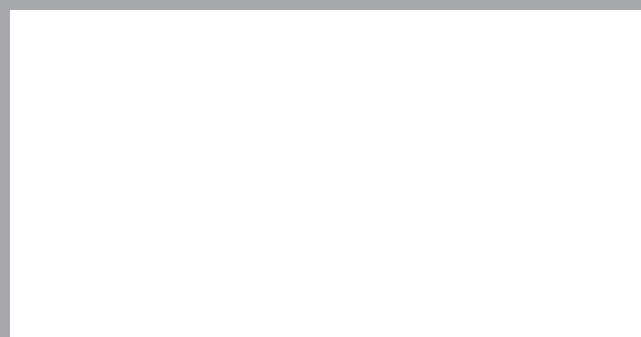
- Jednoduchá a rychlá instalace jednotky ve střešním okně je možná téměř u všech užitkových vozidel i bez speciálního vybavení.
- Rovnoměrné chlazení celé kabiny řidiče.
- Jednotku lze díky patentovanému designu instalovat i u střeš s sklonem větším než 25°.
- Převýšení nad střešou kabiny je jen nepatrné (< 20 cm).
- Jednotka je již z výroby přednaplněna ekologickým plynem R134a.



Provedení	COOLTRONIC BACK	COOLTRONIC TOP	COOLTRONIC HATCH
Chladicí médium	Ekologický R 134a (bez freonů)	Ekologický R 134a (bez freonů)	Ekologický R 134a (bez freonů)
Napětí (V)	24 stejnosměrný proud	24 stejnosměrný proud	24 stejnosměrný proud
Chladicí výkon (W)	950/3250 btu (Max.)* 650/2240 btu (Min.)	950/3250 btu (Max.)* 650/2240 btu (Min.)	950/3250 btu (Max.)* 650/2240 btu (Min.)
Ventilátor	6 rychlostí 250 m ³ /h	6 rychlostí 250 m ³ /h	6 rychlostí 450 m ³ /h
Odběr (24 V)	14,5 A/hod. (Max.)* 7,5 A/hod. (Min.)	14,5 A/hod. (Max.)* 7,5 A/hod. (Min.)	14,5 A/hod. (Max.)* 7,5 A/hod. (Min.)
Ochrana akumulátoru	ano	ano	ano
Rozměry (š × h × v) (mm)	434 × 196 × 646	696 × 463 × 187,5	865 × 605 × 199
Hmotnost kondenzační jednotky (kg)	23,5	23,5	25**

* Data zjištěna při teplotě v kabině 40 °C/104 F a venkovní teplotě 32 °C/189,6 F

** Včetně výparníkové jednotky



Eberspächer Praha s. r. o.
Pod Višňovkou 29, 140 00 Praha 4
Tel.: 234 035 800
Fax: 234 035 820
www.eberspaecher.cz



1. změněné vydání 02/2012. Technické údaje +/- 10%. Změny a omyly vyhrazeny. Grafická příprava a tisk: Atelier Tomáš Tuč. Vytisknuto v České republice.